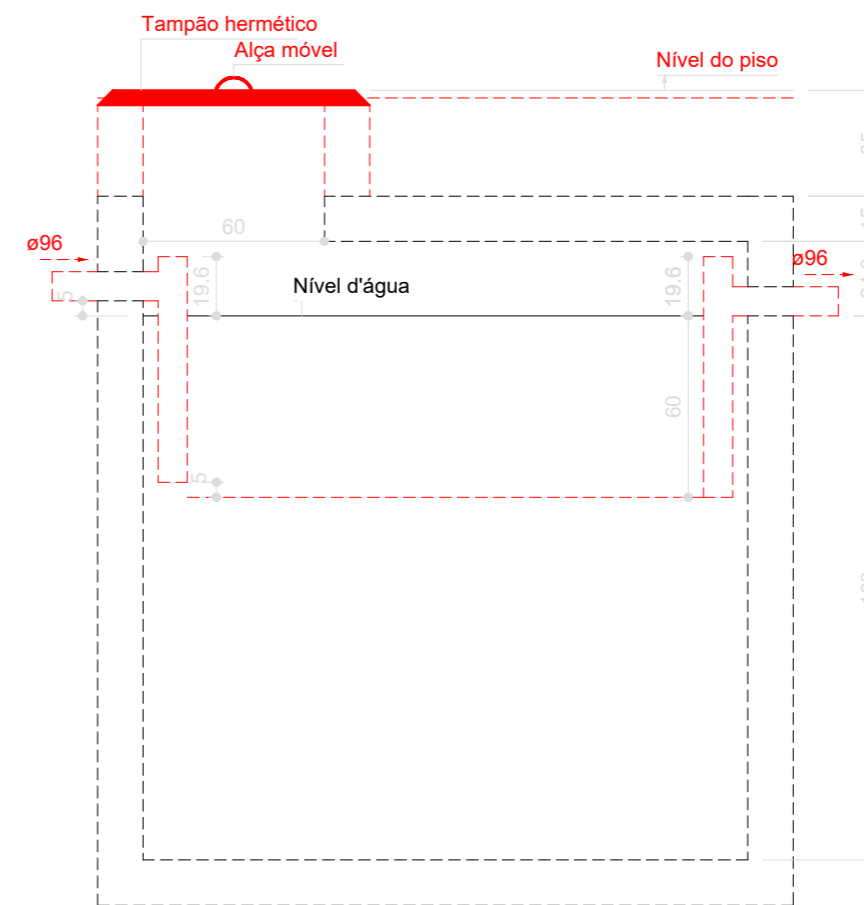
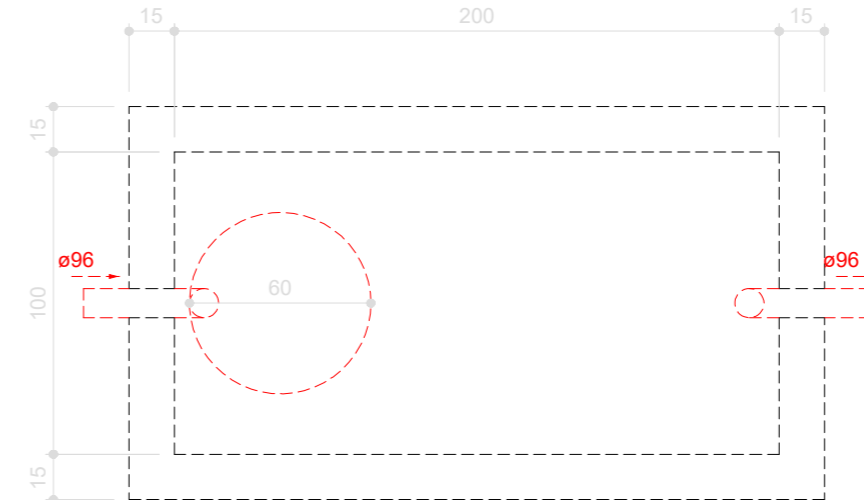


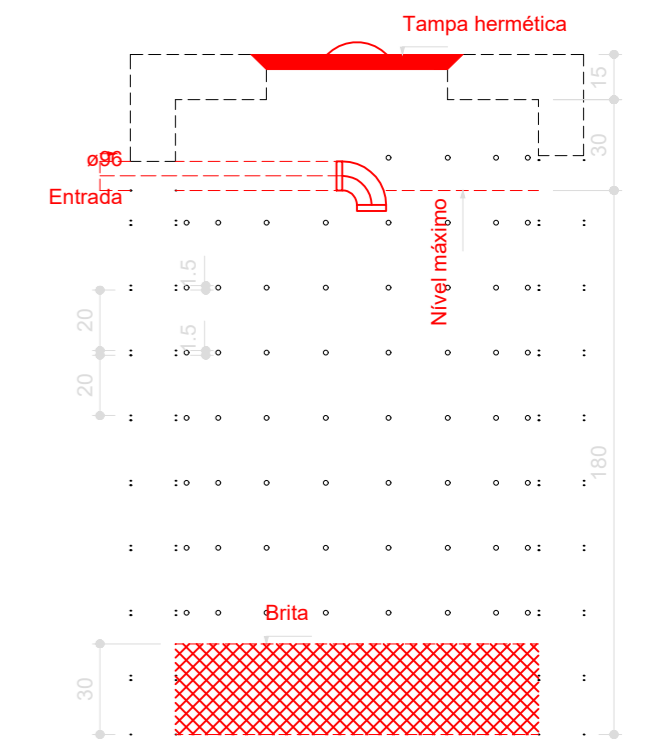
Lista de materiais - Térreo	
<b>Esgoto</b>	
<b>Caixas de Passagem</b>	
Caixa de gordura PVC CG 30 cm	1 pç
Caixa de passagem PVC 30 cm	2 pç
<b>PVC Acessórios</b>	
Caixa sifonada 100x150x50	1 pç
Sifão de copo p/ pia e lavatório 1" - 1.1/2"	1 pç
1" - 2"	1 pç
Sifão flexível c/ Adaptador 1.1/4" - 2"	1 pç
Válvula p/ lavatório e tanque 1"	1 pç
Válvula p/ pia 1"	1 pç
Válvula p/ tanque 40 mm	1 pç
<b>PVC Esgoto</b>	
Anel de borracha 100mm - 4"	2 pç
50mm - 2"	10 pç
75mm - 3"	3 pç
Curva 90 curta 100 mm	1 pç
40 mm	1 pç
Joelho 45 40 mm	1 pç
50 mm	2 pç
75 mm	1 pç
Joelho 90 100 mm	2 pç
50 mm	4 pç
Joelho 90 c/anel p/ esgoto secundário 40 mm - 1.1/2"	1 pç
Junção simples 100 mm - 50 mm	1 pç
75 mm - 50 mm	1 pç
Luva 40 mm	2 pç
Luva simples 100 mm	5 pç
50 mm	7 pç
75 mm	2 pç
Redução excêntrica 75 mm - 50 mm	1 pç
Tubo rígido c/ ponta lisa 100 mm - 4"	7.18 m
40 mm	2.14 m
50 mm - 2"	9.08 m
75 mm - 3"	5 m
Vedação p/ saída de vaso sanitário 100 mm	1 pç
<b>Unidades de tratamento</b>	
Alça	
Ferro	1 pç
Argamassa	0.32 m³
Brita n°3	0.34 m³
Concreto	2.22 m³
Tampa	
Hermética	1 pç
Tijolo Furado	159 pç
<b>Ventilação</b>	
<b>PVC Esgoto</b>	
Anel de borracha 100mm - 4"	1 pç
50mm - 2"	3 pç
Joelho 90 50 mm	2 pç
Tubo rígido c/ ponta lisa 50 mm - 2"	0.28 m
Té sanitário 100 mm - 50 mm	1 pç



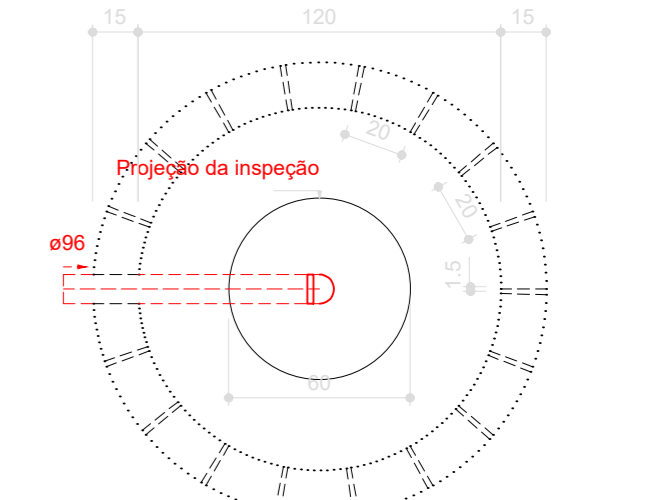
Tanque Sêptico- Corte 1 ESC. 1:25



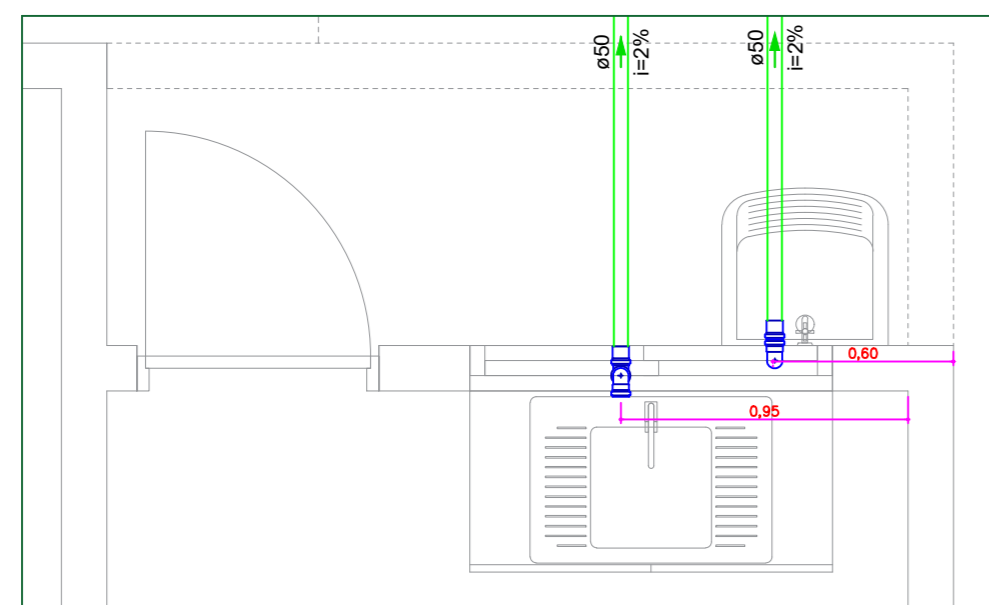
Tanque Sêptico- Planta baixa ESC. 1:25



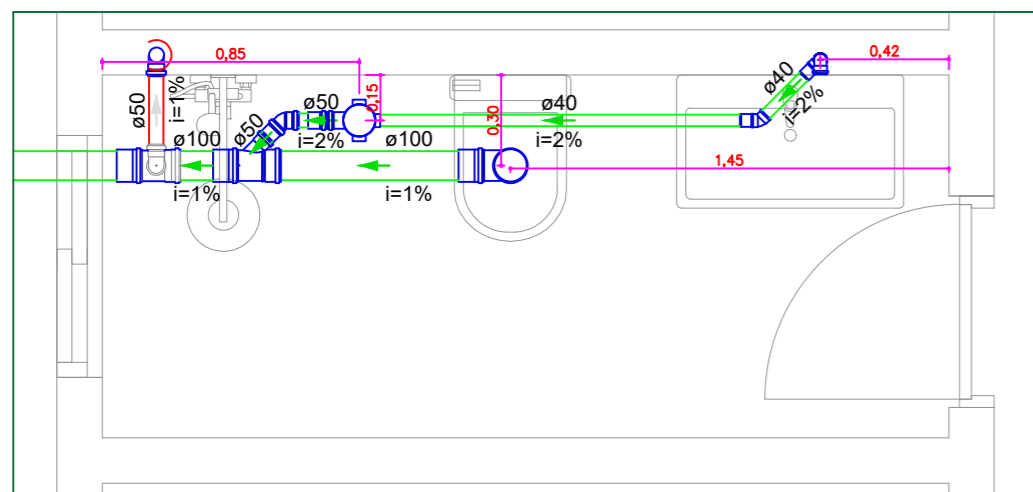
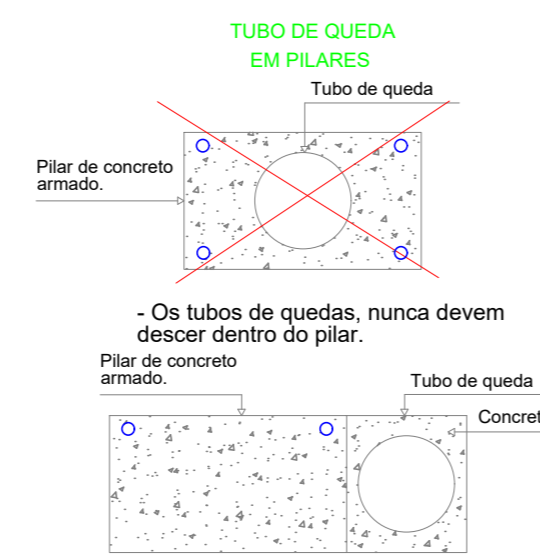
Sumidouro - Corte 1 ESC. 1:25



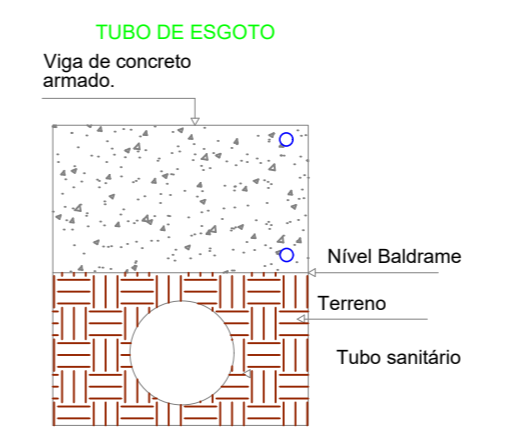
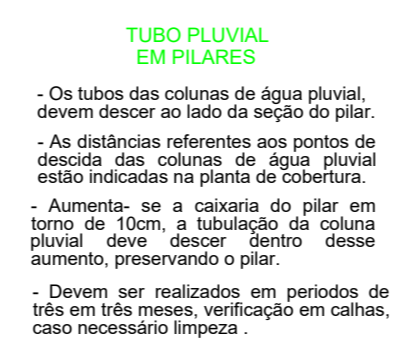
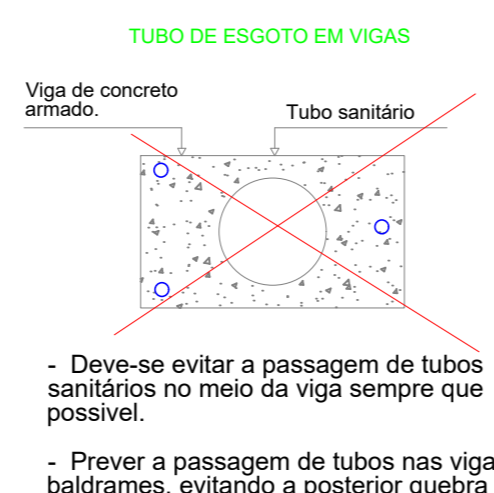
Sumidouro - Planta baixa ESC. 1:25



DETALHE COPA E SEVIÇO 1:25



DETALHE BWC SOCIAL 1:25



Legenda - Térreo	
	Caixa Sifonada
	Caixas de Gordura
	Caixas de passagem PVC DN 30
	Joelho 45
	Joelho 90- coluna sobre
	Junção simples
	Junção simples c/ redução
	Lavatório de Uso Geral
	Pia de Cozinha Residencial com Sifão 50mm
	Ramais de Ventilação
	Tanque de Lavar Roupas DN 50mm
	Vaso Sanitário c/ curva 90°

Legenda de condutos - Térreo	
	Esgoto
	Ventilação

PROJETO <b>PROJETO SANITÁRIO</b> PLANTA DO TÉRREO E COBERTURA, DETALHES, LEGENDAS E INFORMAÇÕES.	FOLHA Nº <b>01/01</b>
OBRA: PROJETO PARA IMPLANTAÇÃO DE UMA EDIFICAÇÃO RESIDENCIAL UNIFAMILIAR DE ALVENARIA DE VEDAÇÃO, COM UM PAVIMENTO, DOIS QUATOS, FORRO DE PVC E TELHA FIBROCIMENTO.	
ENDEREÇO DA OBRA DISTRITO DE CAPÃO VERDE CIDADE: ALTO PARAGUAI - MT DATA: AGOSTO, 2024	
PROPRIETÁRIO PREFEITURA MUNICIPAL DE ALTO PARAGUAI CNPJ: 03.648.532/0001-28	PROJETO ENGENHEIRO CIVIL CREA: